



GMT MONTHLY MEMBERSHIP PROGRESS REPORT

Results as of: 4/30/2019

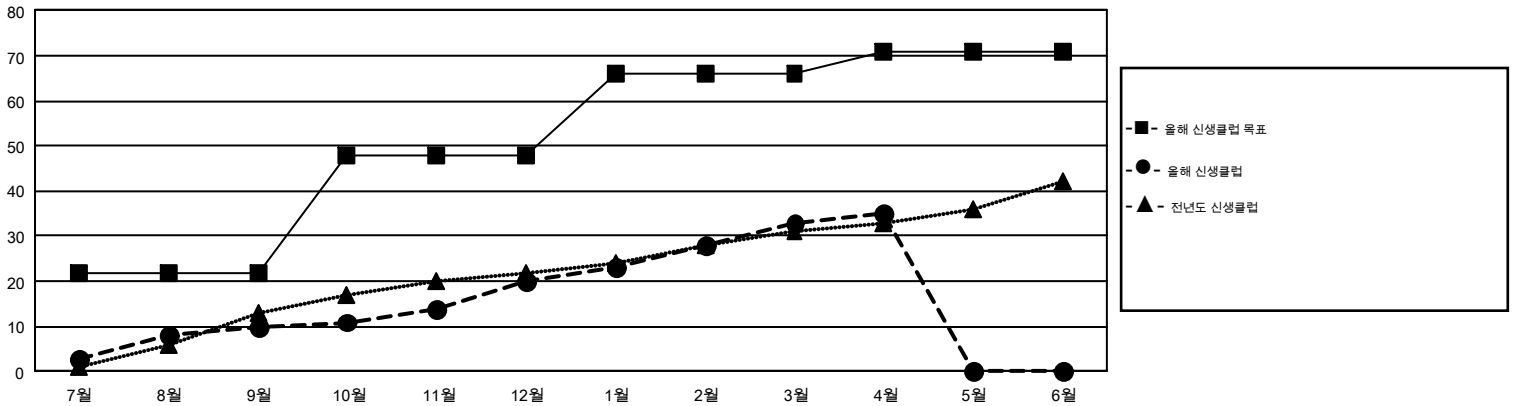
GMT Constitutional Area 5, Group B

GMT: CHUL-JAE LEE

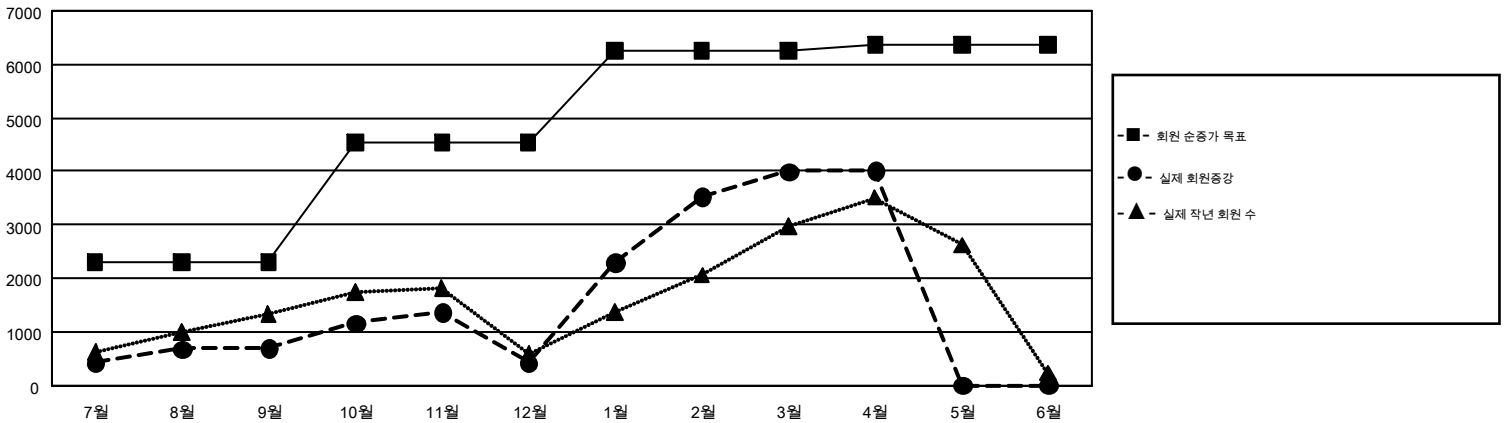
지구가 없는 지역의 클럽은 보고서에 포함되어 있지 않습니다.

클럽				회원 1인당			
결과- 2018-2019				결과- 2018-2019			
사분기	신생클럽 목표	신생클럽	해산된 클럽	사분기	회원 순증가 목표	실제 회원증강	실제 퇴회 회원 수(전출입 포함)
7월/8월/9월	22	10	12	7월/8월/9월	2,299	3,805	2,928
10월/11월/12월	26	10	18	10월/11월/12월	2,234	3,409	3,592
1월/2월/3월	18	13	5	1월/2월/3월	1,715	5,222	1,449
4월/5월/6월	5	2	3	4월/5월/6월	127	628	559

목표 및 누적 신생클럽 수



목표 및 누적 회원수



해산된 클럽: 38	1명 이상의 신입회원을 등록한 1,622 CLUBS OF 2,108	성별 분포 남성 61,547 (73.53%) 여성 22,153 (26.47%)
퇴회회원 작고 177 클럽해산 381 기타 7,970 합계 8,528	누적 회원 데이터를 확인하시려면 여기에 클릭하십시오.	가족 단위 회원 총수 10,904 회비 절반을 지불하는 가족회원 6,445